

жилой комплекс

SAVIN RIVER RESIDENCE

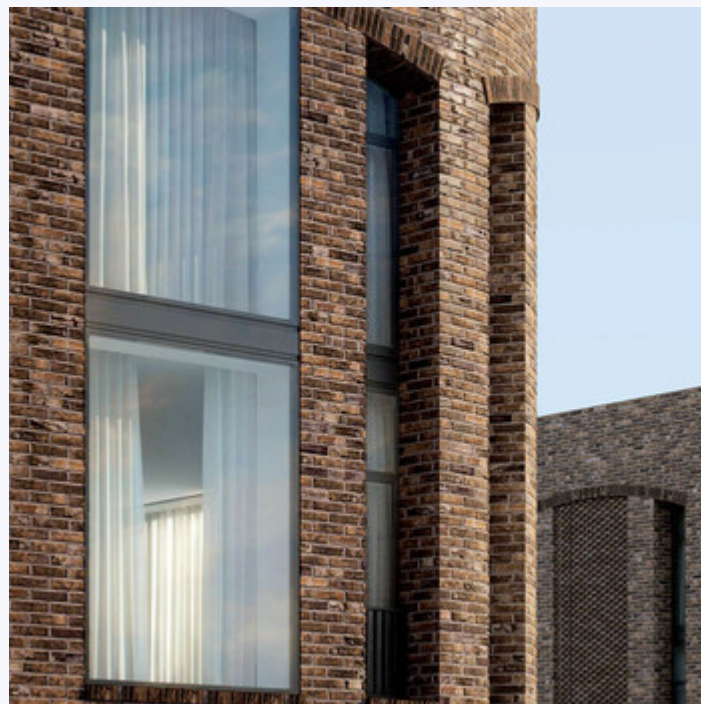
*органично вписывается в городской ландшафт, а его окна
уверенно смотрят в будущее. Теперь здесь может
начинаться и ваша история! Квартира вашей мечты с
прекрасным видом на Москву-реку ждет Вас!*

34

КВАРТИРЫ В ПРОДАЖЕ

4 кв. 2021 г.

[ПОСМОТРЕТЬ НА САЙТЕ](#)



01/

ИНФРАСТРУКТУРА РЕЗИДЕНЦИИ

Для любителей спорта открыт фитнес-клуб с бассейном, тренажерными залами и саунами. Высококласный ресторан и уютное кафе.



02/

ПРИДОМОВАЯ ТЕРРИТОРИЯ

Придомовая территория - это прогулочный малый парк с комбинацией из стриженного партерного и мавританского газона с луковичными культурами.



03/

ФРАНЦУЗСКИЕ ОКНА

Благодаря «французским окнам» в вашей квартире всегда будет много света.

04/

БЕЗОПАСНОСТЬ

Круглосуточная охрана дома и видеомониторинг территории жилого комплекса.

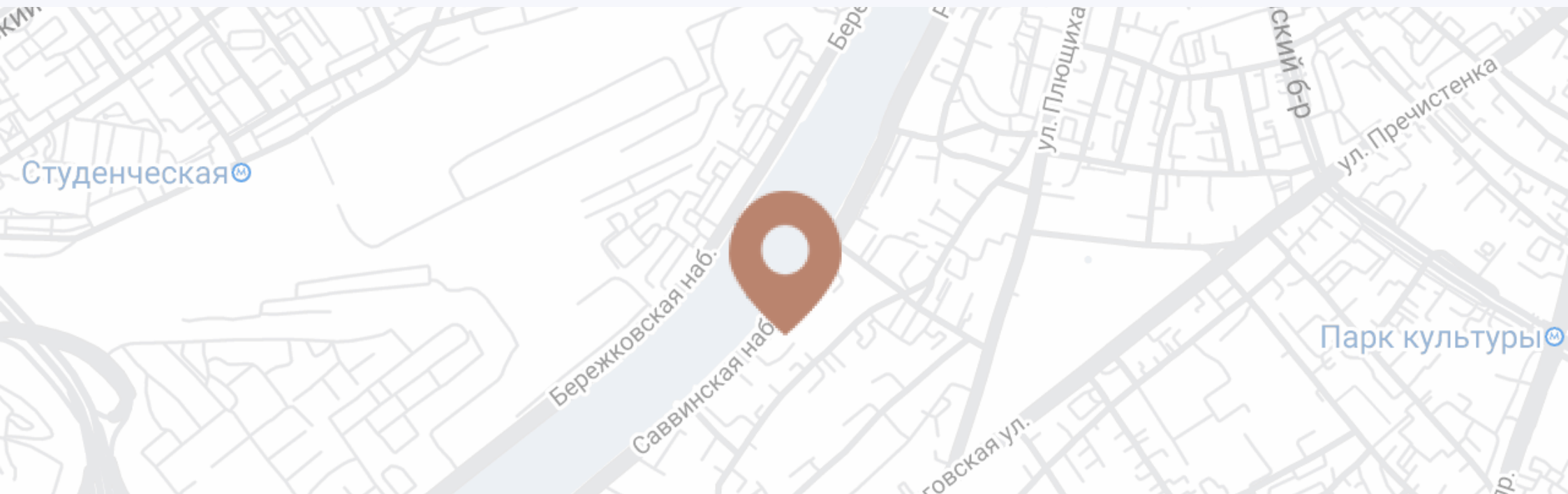
пер. Большой Саввинский, вл. 2-4-6

РАЙОН ХАМОВНИКИ

📍 ДО ЦЕНТРА — 5.5 КМ / 9 МИН

■ КИЕВСКАЯ — 16 МИНУТ ПЕШКОМ

✈ АЭРОПОРТ — 34 КМ / 35 МИН





Концептуально общий облик SAVVIN RIVER RESIDENCE воссоздает струящиеся складки дорогой ткани, своеобразное напоминание о гардинной фабрике, на месте которой он построен. Строительство SAVVIN RIVER RESIDENCE началось с проекта, авторами которого стали талантливые архитекторы известного архитектурного бюро «Цимаило Ляшенко & Партнеры». При разработке проекта SAVVIN RIVER RESIDENCE архитекторы...

[Читать больше на сайте](#)



Инженеры и дизайнеры успешно реализовали задачу – создать жилой комплекс для комфортного проживания. Надежные лифты ведущих мировых производителей. Круглосуточная охрана дома и видеомониторинг территории жилого комплекса. Передовые технологии обеспечивают доступ в интернет, к телевидению и телефонии в каждой квартире. В жилом комплексе SAVVIN RIVER RESIDENCE предусмотрены инженерные системы,...

[Читать больше на сайте](#)



Жилой комплекс SAVVIN RIVER RESIDENCE – это город в миниатюре, Ваш собственный уютный мир! Развитая инфраструктура позволяет, не покидая территории жилого комплекса, совершать шоппинг, устраивать романтические вечера в кафе, плавать в бассейне фитнес-клуба и наслаждаться прогулкой по благоустроенному парку.

[Читать больше на сайте](#)

9

ЭТАЖЕЙ В ДОМЕ

105,4—258,3 м²

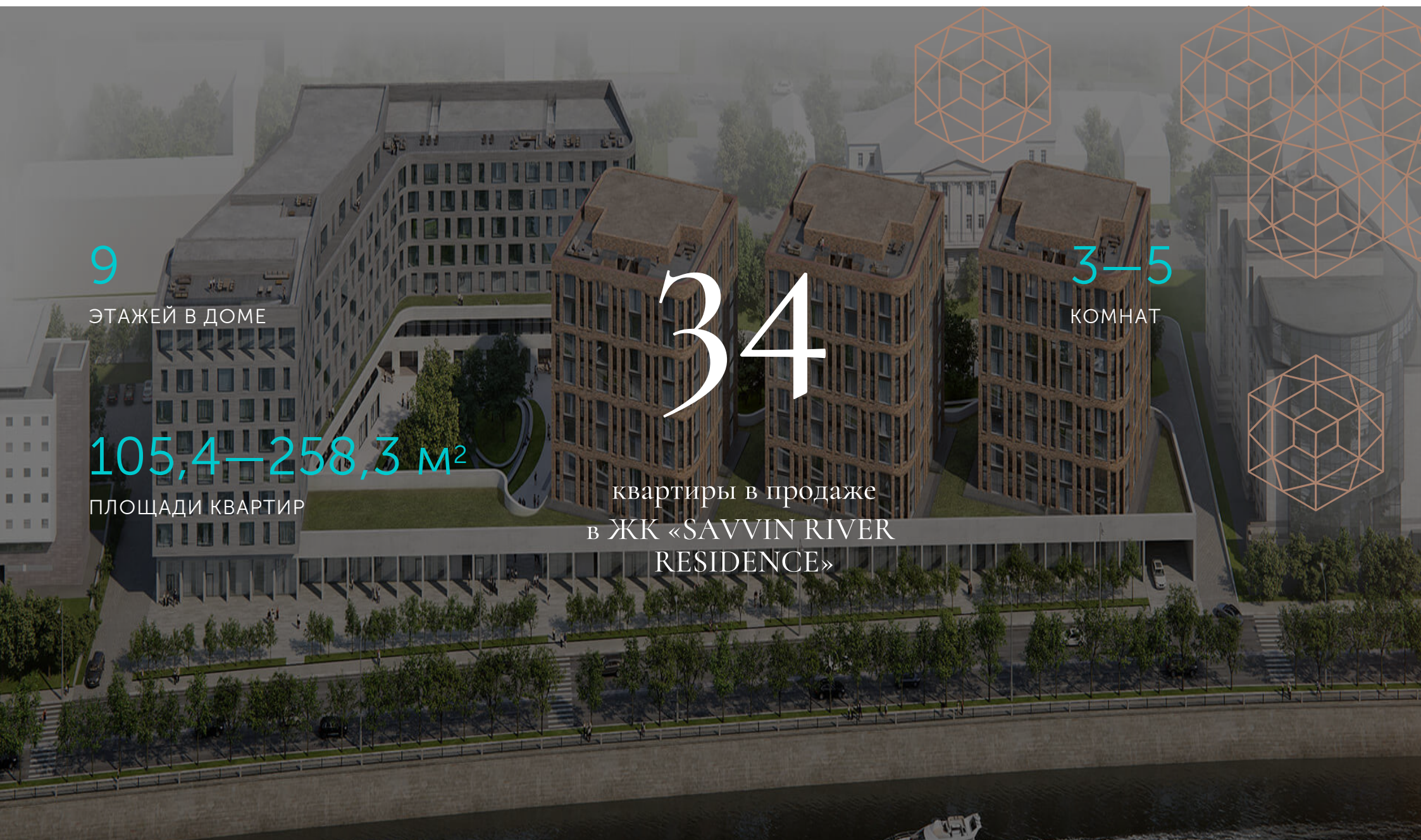
ПЛОЩАДИ КВАРТИР

34

квартиры в продаже
в ЖК «SAVVIN RIVER
RESIDENCE»

3—5

КОМНАТ





3 КОМН.

105.4 М²

4 ЭТАЖ

Цена по запросу



3 КОМН.

105.4 М²

5 ЭТАЖ

Цена по запросу



3 КОМН.

110.9 М²

2 ЭТАЖ

Цена по запросу



3 КОМН.

117.6 М²

5 ЭТАЖ

Цена по запросу



3 КОМН.

117.6 М²

2 ЭТАЖ

Цена по запросу



4 КОМН.

148.4 М²

5 ЭТАЖ

Цена по запросу



4 КОМН.

161.2 М²

2 ЭТАЖ

Цена по запросу



4 КОМН.

169.4 М²

2 ЭТАЖ

Цена по запросу



ART ESTATE

Мы продаем квартиры и коммерческие помещения надежных застройщиков Санкт-Петербурга и Москвы. В базе компании – более 200 жилых комплексов и сотни тысяч строящихся и готовых квартир и помещений.

01/

ПОДБОР НЕДВИЖИМОСТИ

Подбор недвижимости из всех жилых комплексов на рынке города, в одном месте. Без комиссии

02/

АКЦИИ И СПЕЦПРЕДЛОЖЕНИЯ ЗАСТРОЙЩИКОВ В ОДНОМ МЕСТЕ

Скидки, подарки для клиентов, розыгрыши призов и др.

03/

РАСЧЕТ ИНВЕСТИЦИОННОЙ ПРИВЛЕКАТЕЛЬНОСТИ

По каждому из проектов. Профессионально, на высоком уровне

04/

ОРГАНИЗАЦИЯ ЭКСКУРСИИ

Организация экскурсии по готовым и строящимся жилым комплексам

05/

РАСЧЕТ ВАРИАНТОВ ПЛАТЕЖЕЙ

Рассрочка, ипотека, зачет и др.

06/

ДОПОЛНИТЕЛЬНЫЕ УСЛУГИ

Приемка квартиры, дизайн-проект, отделка, сдача в аренду, зачет и продажа недвижимости

07/

ОБЪЕКТИВНАЯ ИНФОРМАЦИЯ ПО КАЖДОМУ ИЗ ЗАСТРОЙЩИКОВ

Опыт компании, построенные дома, точность в исполнении обязательств, возможные риски

08/

ОДОБРЕНИЕ ИПОТЕКИ – ОТ 1 ЧАСА

Благодаря нашему сотрудничеству с банками и ипотечными брокерами



ART ESTATE

Команда, созданная
профессионалами
рынка недвижимости

ЭКСПЕРТНОЕ АГЕНТСТВО
ПО ПРОДАЖЕ НЕДВИЖИМОСТИ

САНКТ-ПЕТЕРБУРГ
Аптекарская
наб. 18, 4 этаж
БЦ «Avenue Page»

+7 (812) 501 1000

info@art-estate.top

art-estate.top

МОСКВА
Пресненская
наб., 12, 57 эт., 16 пом.
«Башня Федерация Восток»

+7 (495) 255 2000